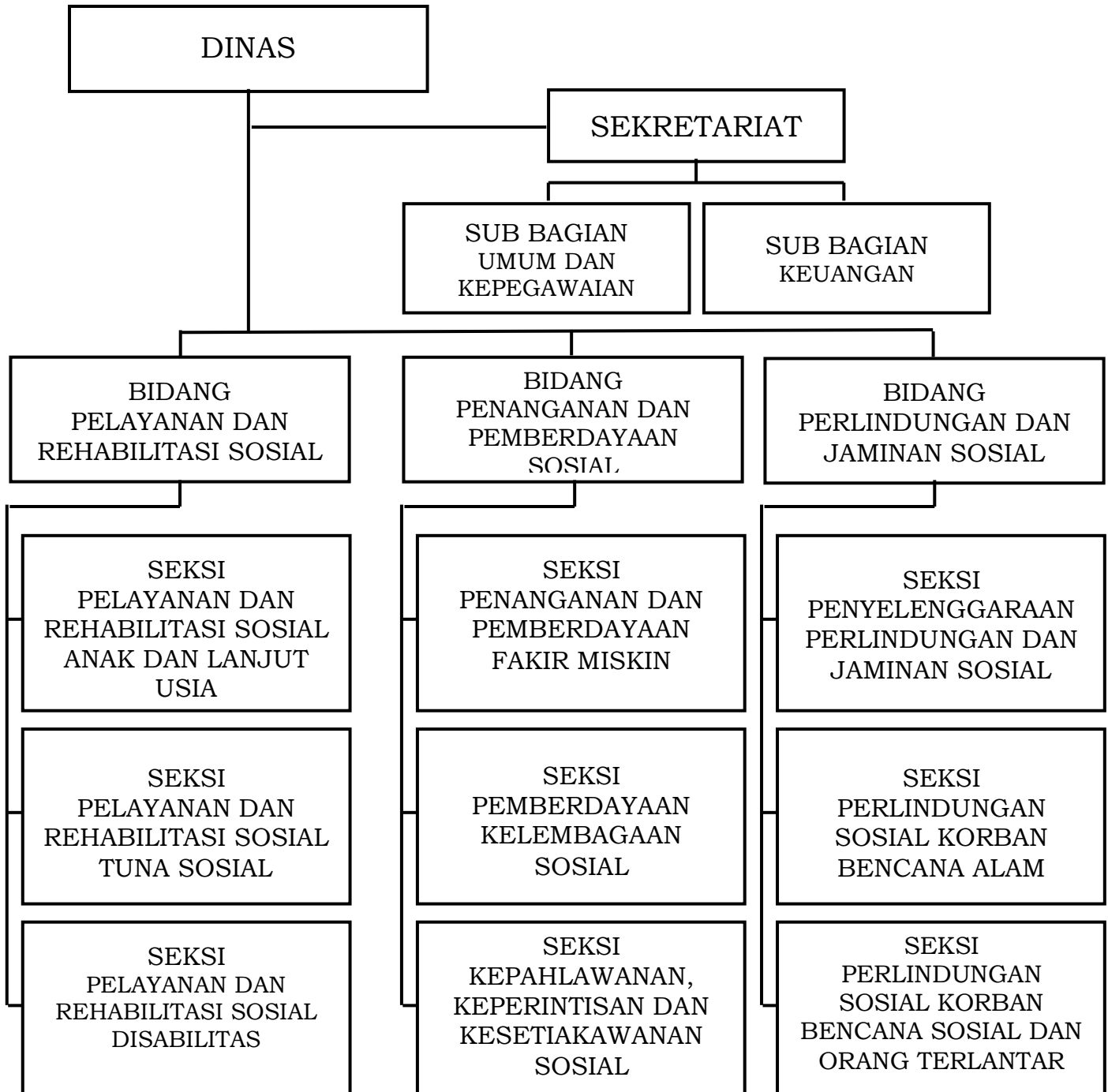


LAMPIRAN PERATURAN BUPATI LUMAJANG
NOMOR : 61 TAHUN 2016
TANGGAL : 10 NOVEMBER 2016

BAGAN STRUKTUR ORGANISASI
DINAS SOSIAL



BUPATI LUMAJANG

Ttd

Drs. H. AS'AT, M.Ag