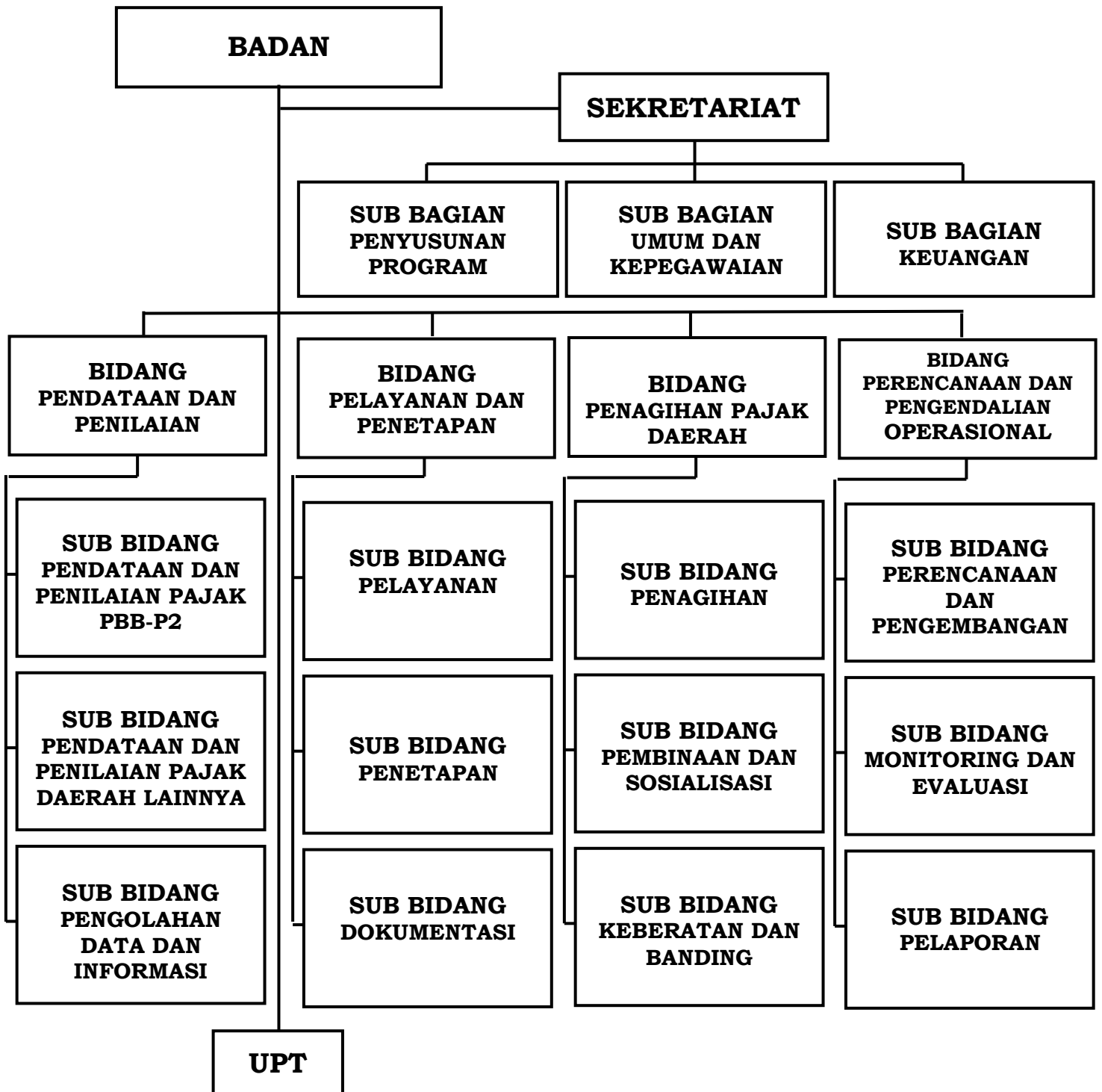


LAMPIRAN : PERATURAN BUPATI LUMAJANG
NOMOR : 85 TAHUN 2016
TANGGAL : 10 NOVEMBER 2016

BAGAN STRUKTUR ORGANISASI
BADAN PAJAK DAN RETRIBUSI DAERAH



BUPATI LUMAJANG,

Ttd.

Drs. H. AS'AT, M.Ag